

### STÁVAJÍCÍ INŽENÝRSKÉ SÍŤ:

- m — m — PLYNOVOD STL (podz.)
- - - - - VEDENÍ SLABOPROUD (nadz.)
- - - - - VEDENÍ SLABOPROUD (podz.)
- - - - - ELEKTRO VEDENÍ NN (podz.)
- - - - - ELEKTRO VEDENÍ NN (nadz.)
- - - - - ELEKTRO VEDENÍ VN (nadz.)
- - - - - ELEKTRO VEDENÍ VVN (nadz.)
- - - - - VODA PITNÁ (podz.)
- - - - - KANALIZACE DEŠŤOVÁ (podz.)

### OSTATNÍ:

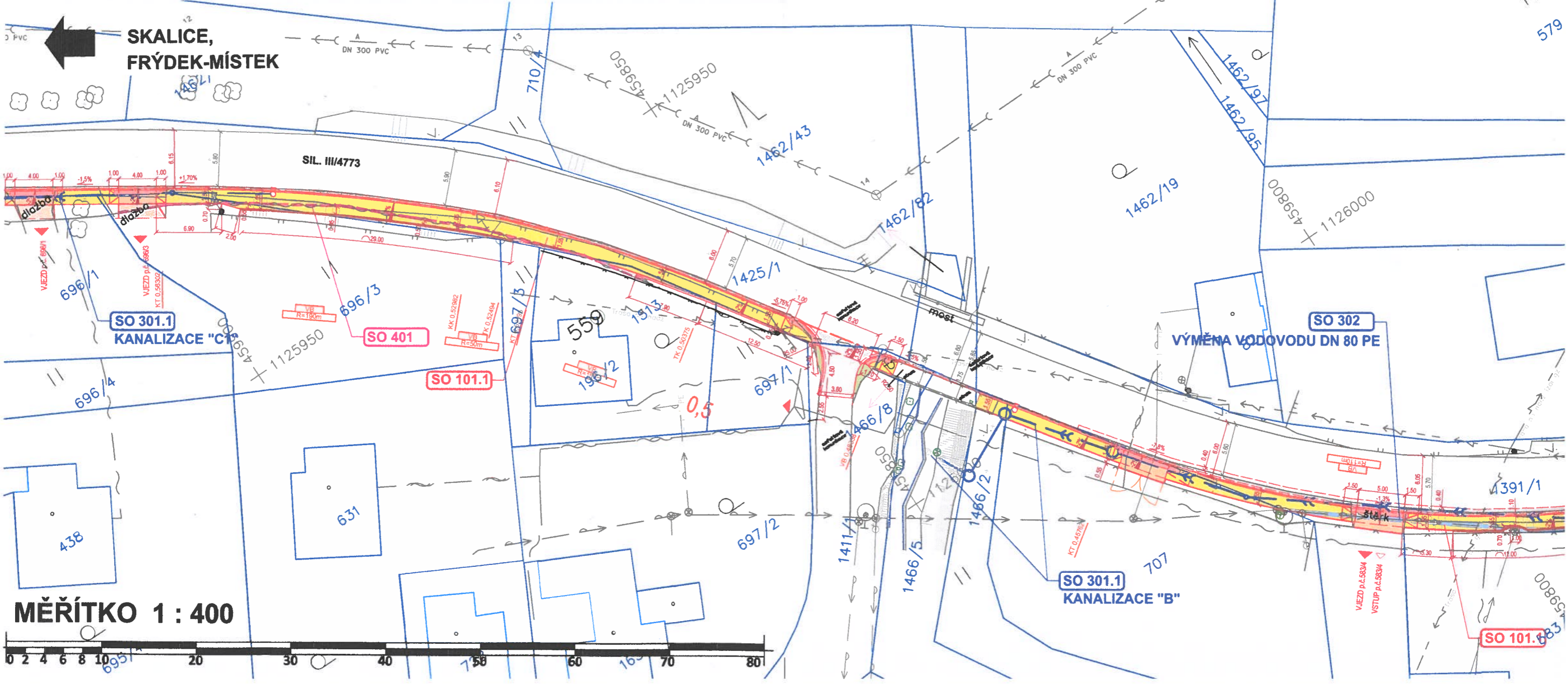
- — — — — NAVRHOVANÝ CHODNÍK, ZPEVNĚNÉ PLOCHY (SO 101)
- — — — — NAVRHOVANÉ OPĚRNÉ ZDI, PALISÁDY (SO 101, SO 202)
- VP1 □ — — — — ULIČNÍ VPUŠŤ + PŘÍPOJKA (VYBAVENÍ KOMUNIKACE, SO 101)
- — — — — NAVRHOVANÁ DEŠŤ. KANALIZACE (SO 301.1)
- — — — — OPRAVA STÁVAJÍCÍ DEŠŤ. KANALIZACE, ve stávající trase a hloubce (SO 301.2)
- — — — — ZRUŠENÍ STÁVAJÍCÍ KANALIZACE (SO 301.1)
- — — — — VÝMĚNA STÁVAJÍCÍHO VODOVODU, ve stávající trase a hloubce (SO 302)
- — — — — PŘELOŽKA SLP KABELŮ (SO 401)
- — — — — OCHRÁNA STÁVAJÍCÍCH SLP KABELŮ - CHRÁNIČKY (SO 401)

### KATASTRÁLNÍ MAPA:

- — — — — HRANICE PARCEL KN
- — — — — HRANICE PARCEL KN (SLUČKY)
- ▶ CHODNÍKOVÝ SJEZD \* pozn. Předláždění / oprava povrchu samostatných sjezdů k sousedním nemovitostem mimo chodníkovou část sjezdů nevyžaduje povolení.
- ▷ VSTUP PRO PĚŠÍ

### LEGENDA PLOCH:

- CHODNÍKY POCHOZÍ (NOVÁ BETON. DLAŽBA TL.6cm, BARVA ŠEDÁ)
- CHODNÍKY POCHOZÍ (STÁVAJÍCÍ BETON. DLAŽBA, PŘEDLÁŽDĚNÍ)
- CHODNÍKOVÁ ČÁST SJEZDŮ (NOVÁ BETON. DLAŽBA TL.8cm, BARVA ŠEDÁ)
- SJEZDY (STÁVAJÍCÍ BETON. DLAŽBA, PŘEDLÁŽDĚNÍ)
- VAROVNÉ / SIGNÁLNÍ PÁSY (BETON. DLAŽBA S HMATOVOU ÚPRAVOU, BARVA ČERVENÁ)
- LÁVKY PRO PĚŠÍ (ŽELEZOBETON. MOSTOVKA, POLYURETANOVÝ NÁTĚR)
- ROZŠÍŘENÍ VOZOVKY SIL. III.třídy (ASFALTOVÝ KRYT)
- OPRAVA POVRCHU MÍSTNÍCH A ÚČELOVÝCH KOMUNIKACÍ (ASFALTOVÝ KRYT)
- AUTOBUSOVÝ ZÁLIV (BETONOVÝ KRYT)
- ZATRAVNĚNÍ



MĚŘÍTKO 1 : 400

