

dne **9. 2. 2023** od **13:00** do **15:00** hodin

---

**Plánovaná odstávka zahrnuje tyto lokality:****Baška (okres Frýdek-Místek)**

č. p. 125, 128, 129, 274, 380, 538

**Janovice (okres Frýdek-Místek)**

č. p. 2-9, 11, 12, 14-21, 23-27, 30-35, 37-44, 46, 47, 48, 52-59, 62, 63, 64, 65, 67, 69-78, 80-84, 86-95, 97-103, 105-109, 111, 112, 113, 114, 127-131, 135-143, 146, 149, 150, 151, 153, 154, 155, 156, 158, 159, 161-168, 170, 172, 174, 175, 176, 178, 179, 182, 184-189, 191-197, 199-203, 205-211, 213, 217, 224-228, 230-237, 240, 241, 242, 245, 247, 249, 254-258, 261, 262, 263, 264, 267, 274, 275, 276, 278, 279, 280, 281, 283-287, 289-300, 303-313, 321, 322, 324-328, 330, 331, 332, 334, 335, 338-346, 348, 349, 350, 352-361, 363, 365-370, 372, 373, 374, 375, 377, 378, 379, 382, 383, 384, 387-430, 432, 433, 434, 436, 438, 440-448, 450, 451, 452, 454-462, 465, 466, 468-474, 477, 478, 481, 483, 484, 485, 487, 488, 490, 491, 492, 494, 495, 496, 497, 499-512, 514-520, 522, 523, 524, 527-532, 534, 535, 536, 539, 540, 543, 545, 546, 547, 551, 552, 553, 555-563, 565, 566, 568, 570-596, 598, 599, 601, 602, 603, 604, 606, 608-614, 617, 618, 619, 620, 622, 623, 625-630, 634, 635, 637, 638, 640, 641, 642, 643, 645, 646, 649, 650, 652-663, 665, 667, 668, 669, 671, 672, 673, 674, 676-681, 683, 684, 686, 687, 688, 689, 691-695, 697, 699, 701, 702, 703, 704, 707, 709, 710, 712, 713, 714, 715

č. ev. 2, 3, 7, 14, 18, 27, 35, 37, 38, 40, 41, 50, 51, 52, 54, 55, 56, 62, 64, 66-70, 73, 75-80, 84, 90, 91, 94-98, 101, 104, 105, 107, 117, 118, 120, 122, 124, 127, 128, 133, 138, 146, 147, 148, 150, 152, 154, 155, 156, 158, 160, 163, 166, 168, 169, 170, 171, 177, 179, 260

kat. území Janovice u Frýdku-Místku (kód 657107): parcelní č. 2, 186/4, 186/5, 200/4, 200/6, 203/2, 212/2, 301/2, 331, 379/1, 379/12, 379/13, 379/14, 379/16, 403/1, 492/1, 492/11, 517/2, 651/10, 863/12, 865/1, 865/3, 865/4, 865/10, 865/13, 865/14, 919/3, 927, 948/16, 948/17, 948/19, 953, 962, 1033, 1036/7, 1090, 1098/18, 1098/44, 1136/1, 1143, 1168/5, 1184, 1206/2, 1238/12, 1373/1, 1373/2, 1405/8, 1506/3, 1744/3, 1751/6, 2514/18, 2514/26, 2529/4, 2532/1, 2539/3, 2755/5, 2960/7, 3010/3, 3113/1, 3124/1, 3285

**Krásná (okres Frýdek-Místek)**

č. p. 36, 37, 38, 65, 207, 256, 272, 348, 351

---

**UPOZORNĚNÍ**

Dotčené zařízení distribuční soustavy je nutné i v době odstávky považovat za zařízení pod napětím, a proto vás žádáme o dodržení všech zásad bezpečnosti a provedení opatření potřebných k zamezení případných škod na zdraví a majetku. | Provozovatelé výroben elektřiny jsou povinni zajistit přerušeni dodávky elektřiny z výroby do vypnutého úseku distribuční soustavy.

---

**NEJDE VÁM ELEKTRĚNA...**

**TIP:** Registrujte se zdarma na [www.cezdistribuce.cz/sluzba](http://www.cezdistribuce.cz/sluzba) a informace o odstávkách elektřiny budete dostávat e-mailem nebo SMS. U poruch zasíláme SMS s předpokládanou dobou obnovení dodávek. | Aktuální stav dodávek elektřiny na konkrétní adrese zjistíte snadno, rychle a bez registrace na portále **Bez Šťávy** ([www.bezstavy.cz](http://www.bezstavy.cz)).

č. ev. 533

kat. území Krásná pod Lysou Horou (kód 673391): parcelní č. 441/11

**Pržno (okres Frýdek-Místek)**

č. p. 239, 315, 325, 328, 329, 334

kat. území Pržno (kód 734055): parcelní č. 812/134, 812/174, 812/181

**Raškovice (okres Frýdek-Místek)**

č. p. 557

kat. území Raškovice (kód 739502): parcelní č. 388/1

Vyvěšeno: 20-01-2023  
Sňato: 10-02-2023  
ev. číslo: 13/dod 3

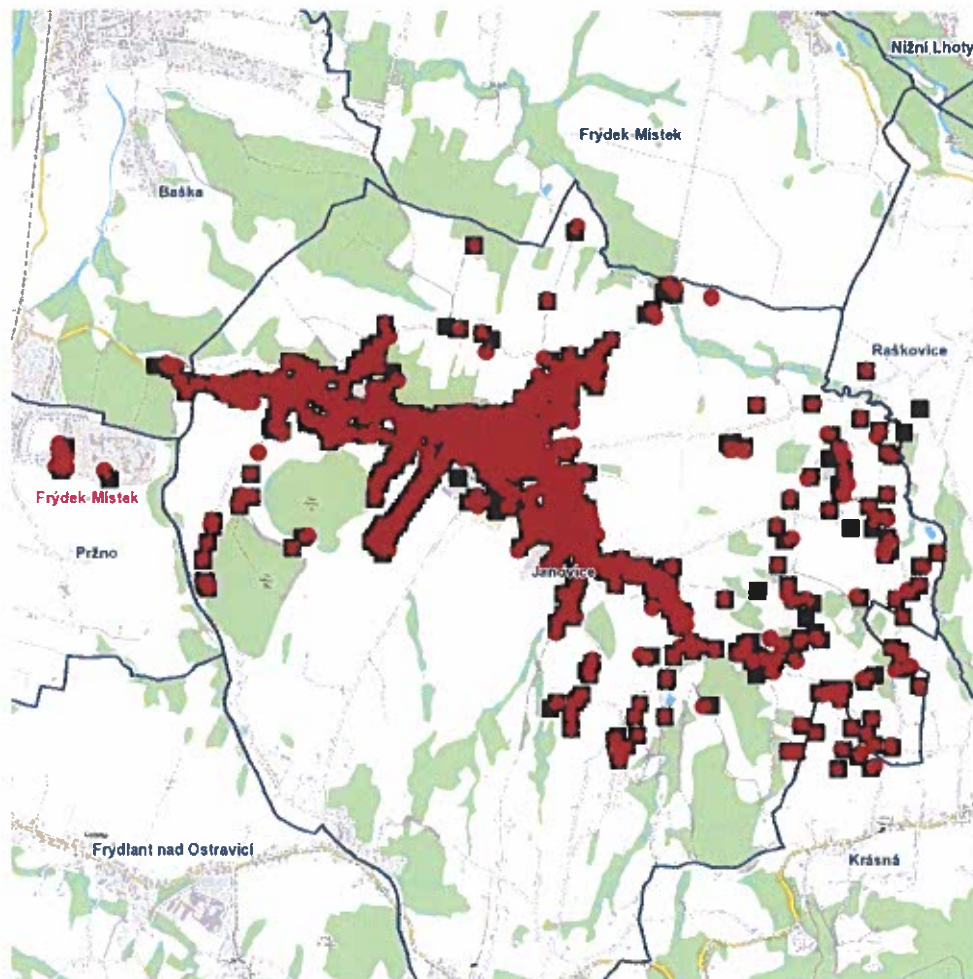
v tyto dny zveřejněno na [www.raskovice.cz](http://www.raskovice.cz)

Obecní úřad RAŠKOVICE  
739 04 PRAŽMO  
Okres Frýdek-Místek

**UPOZORNĚNÍ**

Dotčené zařízení distribuční soustavy je nutné i v době odstávky považovat za zařízení pod napětím, a proto vás žádáme o dodržení všech zásad bezpečnosti a provedení opatření potřebných k zamezení případných škod na zdraví a majetku. | Provozovatelé výroben elektřiny jsou povinni zajistit přerušeni dodávky elektřiny z výroby do vypnutého úseku distribuční soustavy.

dne **9. 2. 2023** od **13:00** do **15:00** hodin



### Orientační mapový podklad odstávkou dotčených lokalit

#### VYSVĚTLIVKY

- – adresy dotčené odstávkou elektřiny
- – místa připojení k elektrické síti dotčená odstávkou

#### INFORMACE ZASLÁNA

- IDDS: g5vbzq5 (Obec Baška)
- IDDS: ruwaypi (Obec Janovice)
- IDDS: v5ravp4 (Obec Krásná)
- IDDS: 5cta6m8 (Obec Pržno)
- IDDS: xdjbbs2 (Obec Raškovice)