

dne **19. 1. 2023** od **7:30** do **15:30** hodin

Plánovaná odstávka zahrnuje tyto lokality:**Krásná (okres Frýdek-Místek)**

č. p. 9, 27-32, 56, 68, 176, 189, 202, 211, 217, 229, 234, 247, 248, 252, 253, 268, 271, 295, 300, 304, 308, 314, 320, 322, 327, 329, 338, 339, 364

č. ev. 6-10, 31, 32, 308, 448, 510, 561, 562

kat. území Krásná pod Lysou Horou (kód 673391): parcelní č. 600/11, 651/1, 666/4, 726/14, 748/3

Raškovice (okres Frýdek-Místek)

č. p. 85, 132, 490, 505

č. ev. 144

kat. území Raškovice (kód 739502): parcelní č. 948, 950/1

kat. území Staré Město u Frýdku-Místku (kód 754498): parcelní č. 2432/2

Vyvěšeno: 03. 01. 2023
Sňato: 20. 01. 2023
ev. číslo: 1/2023

v tyto dny zveřejněno na www.raskovice.cz

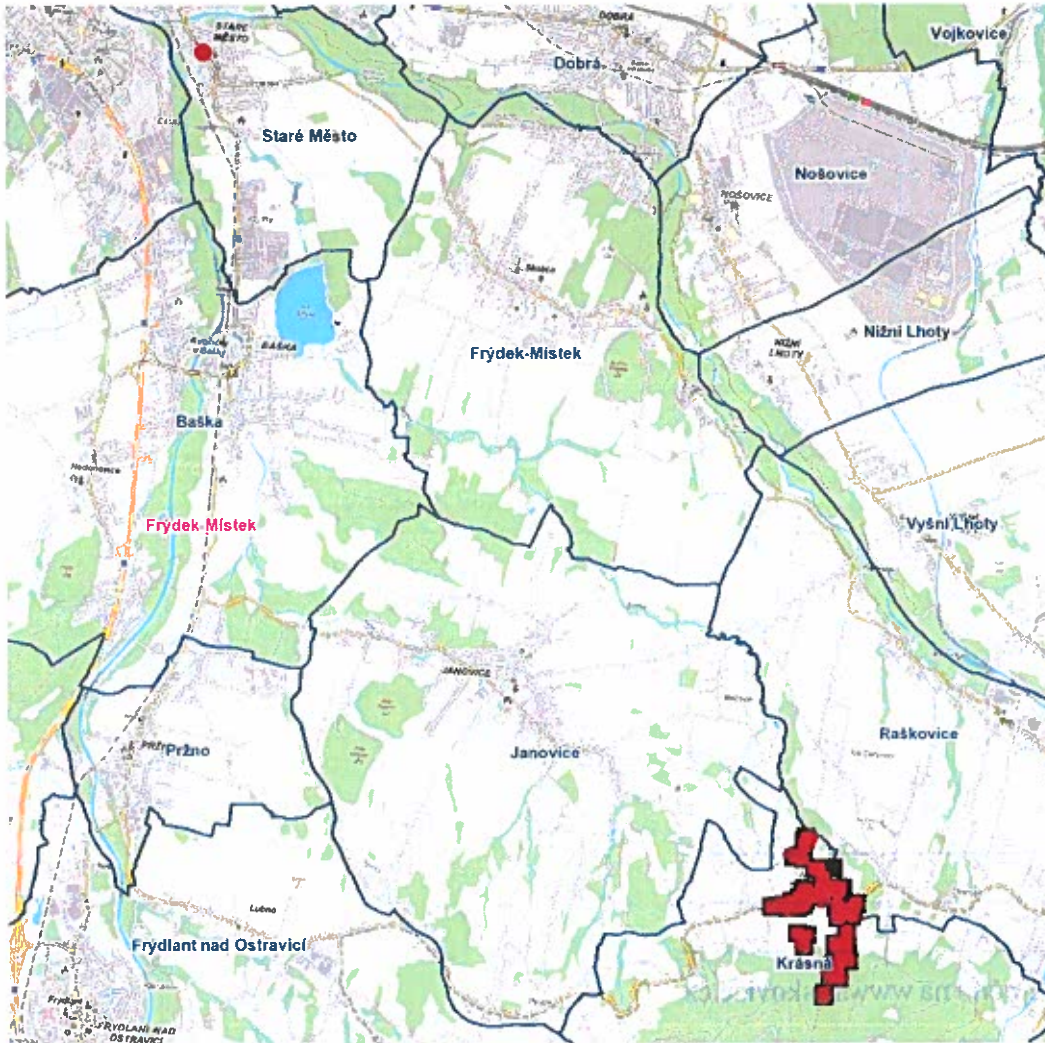
UPOZORNĚNÍ

Dotčené zařízení distribuční soustavy je nutné i v době odstávky považovat za zařízení pod napětím, a proto vás žádáme o dodržení všech zásad bezpečnosti a provedení opatření potřebných k zamezení případných škod na zdraví a majetku. | Provozovatelé výroben elektřiny jsou povinni zajistit přerušeni dodávky elektřiny z výroby do vypnutého úseku distribuční soustavy.

NEJDE VÁM ELEKTRINA...

TIP: Registrujte se zdarma na www.cezdistribuce.cz/sluzba a informace o odstávkách elektřiny budete dostávat e-mailem nebo SMS. U poruch zasiláme SMS s předpokládanou dobou obnovení dodávek. | Aktuální stav dodávek elektřiny na konkrétní adrese zjistíte snadno, rychle a bez registrace na portále **Bez Štávy** (www.bezstavy.cz).

dne **19. 1. 2023** od **7:30** do **15:30** hodin



Výše uvedené
informace
jsou
přibližné
a mohou
se lišit
od
reálné
situace.

Orientační mapový podklad odstávkou dotčených lokalit

VYSVĚTLIVKY

- – adresy dotčené odstávkou elektřiny
- – místa připojení k elektrické síti dotčená odstávkou

INFORMACE ZASLÁNA

IDDS: v5ravp4 (Obec Krásná)
IDDS: xdjbbs2 (Obec Raškovice)
IDDS: hefbskg (Obec Staré Město)