

dne **30. 8. 2022** od **7:30** do **15:00** hodin

Plánovaná odstávka zahrnuje tyto lokality:

Raškovice (okres Frýdek-Místek)

č. p. 557

kat. území Raškovice (kód 739502): parcelní č. 388/1

UPOZORNĚNÍ

Dotčené zařízení distribuční soustavy je nutné i v době odstávky považovat za zařízení pod napětím, a proto vás žádáme o dodržení všech zásad bezpečnosti a provedení opatření potřebných k zamezení případných škod na zdraví a majetku. | Provozovatelé výroben elektřiny jsou povinni zajistit přerušeni dodávky elektřiny z výroby do vypnutého úseku distribuční soustavy.

NEJDE VÁM ELEKTŘINA...

TIP: Registrujte se zdarma na www.cezdistribuce.cz/sluzba a informace o odstávkách elektřiny budete dostávat e-mailem nebo SMS. U poruch zasíláme SMS s předpokládanou dobou obnovení dodávek. | Aktuální stav dodávek elektřiny na konkrétní adrese zjistíte snadno, rychle a bez registrace na portále **Bez Šťávy** (www.bezstavy.cz).

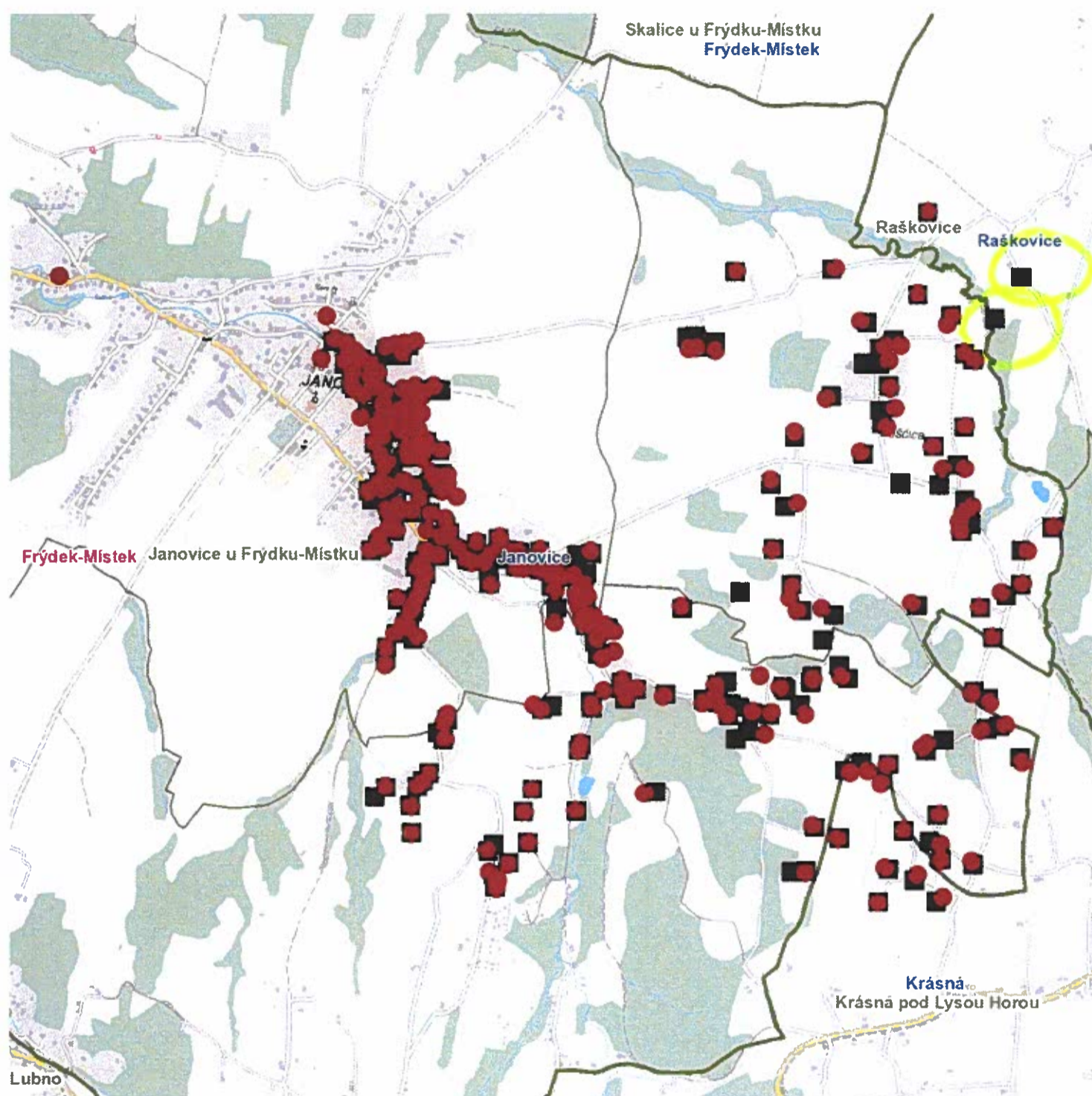
Vyvěšeno: - 9 -08- 2022

Sňato: 31. 08. 2022

ev. číslo: 69/2022

v tyto dny zveřejněno na www.raskovice.cz

Obecní úřad RAŠKOVICE
739 04 PRAŽMO
Okres Frýdek-Místek

dne 30. 8. 2022 od 7:30 do 15:00 hodin**Orientační mapový podklad odstávkou dotčených lokalit****VYSVĚTLIVKY**

- – adresy dotčené odstávkou elektřiny
- – místa připojení k elektrické síti dotčená odstávkou

INFORMACE ZASLÁNA

IDDS: ruwaypi (Obec Janovice)

IDDS: v5ravp4 (Obec Krásná)

IDDS: xdjbbs2 (Obec Raškovice)