

dne **11. 4. 2024** od **7:30** do **14:00** hodin

Plánovaná odstávka zahrnuje tyto lokality:**Pražmo (okres Frýdek-Místek)**

č. p. 13, 106, 107, 125, 132, 223, 251

kat. území **Pražmo** (kód **733059**): parcelní č. 109/3

Raškovice (okres Frýdek-Místek)

č. p. 10, 105, 112, 115, 119, 238, 239, 249, 380, 473, 568, 577

č. ev. 108, 109, 110, 111, 113, 114, 117, 118, 120

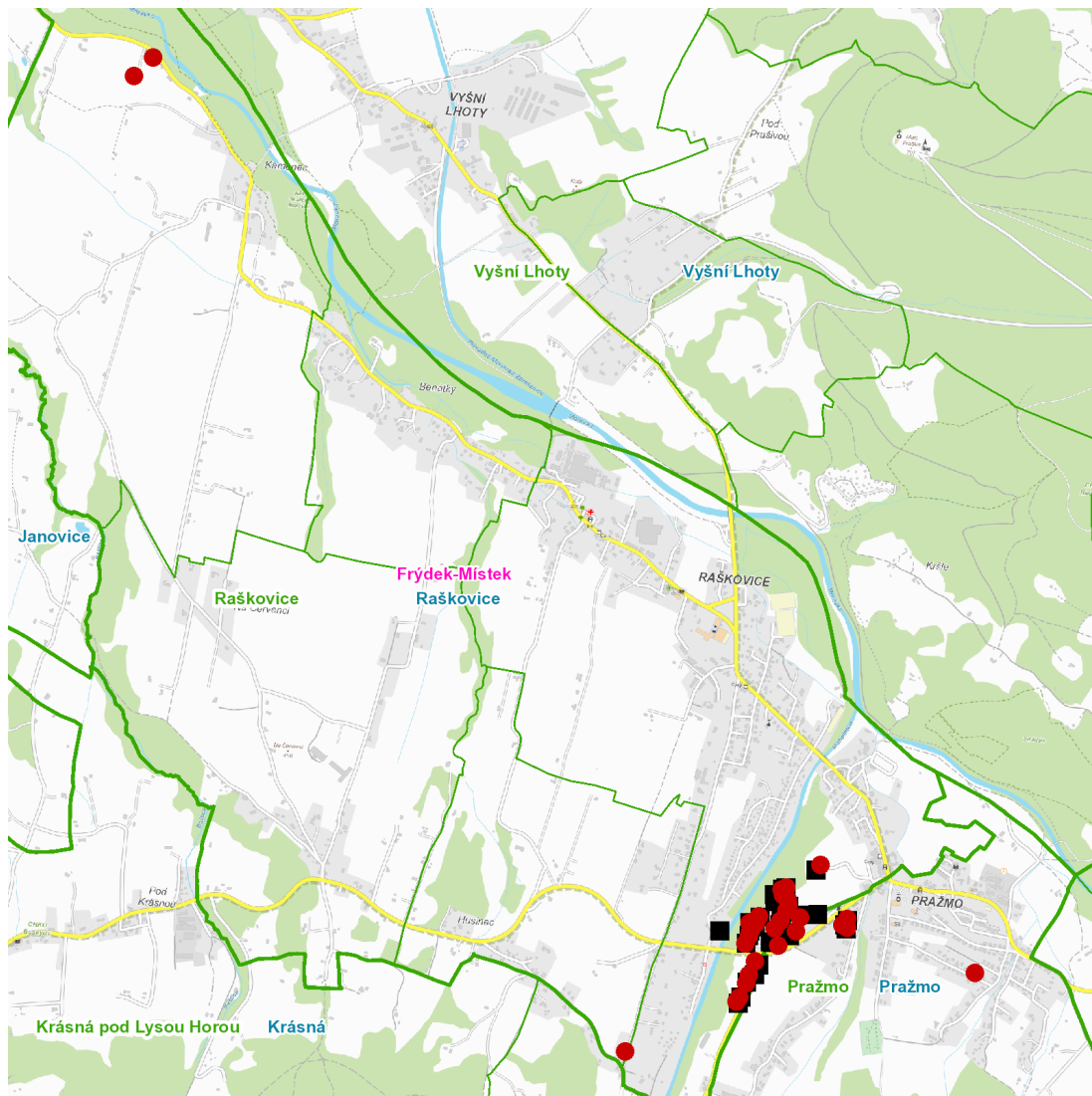
kat. území **Raškovice** (kód **739502**): parcelní č. 27, 96/1

UPOZORNĚNÍ

Dotčené zařízení distribuční soustavy je nutné i v době odstávky považovat za zařízení pod napětím, a proto vás žádáme o dodržení všech zásad bezpečnosti a provedení opatření potřebných k zamezení případných škod na zdraví a majetku. | Provozovatelé výroben elektřiny jsou povinni zajistit přerušeni dodávky elektřiny z výroby do vypnutého úseku distribuční soustavy.

NEJDE VÁM ELEKTŘINA...

TIP: Registrujte se zdarma na www.cezdistribuce.cz/sluzba a informace o odstávkách elektřiny budete dostávat e-mailem nebo SMS. U poruch zasíláme SMS s předpokládanou dobou obnovení dodávek. | Aktuální stav dodávek elektřiny na konkrétní adrese zjistíte snadno, rychle a bez registrace na portále **Bez Štávy** (www.bezstavy.cz).

dne 11. 4. 2024 od 7:30 do 14:00 hodin**Orientační mapový podklad odstávkou dotčených lokalit****VYSVĚTLIVKY**

- – adresy dotčené odstávkou elektřiny
- – místa připojení k elektrické síti dotčená odstávkou

INFORMACE ZASLÁNA

IDDS: 4r5a5rw (Obec Pražmo)

IDDS: xdjbs2 (Obec Raškovice)