

dne **4. 4. 2024** od **7:30** do **14:30** hodin

---

**Plánovaná odstávka zahrnuje tyto lokality:****Pražmo (okres Frýdek-Místek)**

č. p. 13, 106, 107, 125, 132, 223, 251

kat. území **Pražmo** (kód **733059**): parcelní č. 109/3**Raškovice (okres Frýdek-Místek)**

č. p. 10, 105, 112, 115, 119, 238, 239, 249, 380, 473, 568, 577

č. ev. 108, 109, 110, 111, 113, 114, 117, 118, 120

kat. území **Raškovice** (kód **739502**): parcelní č. 27, 96/1

---

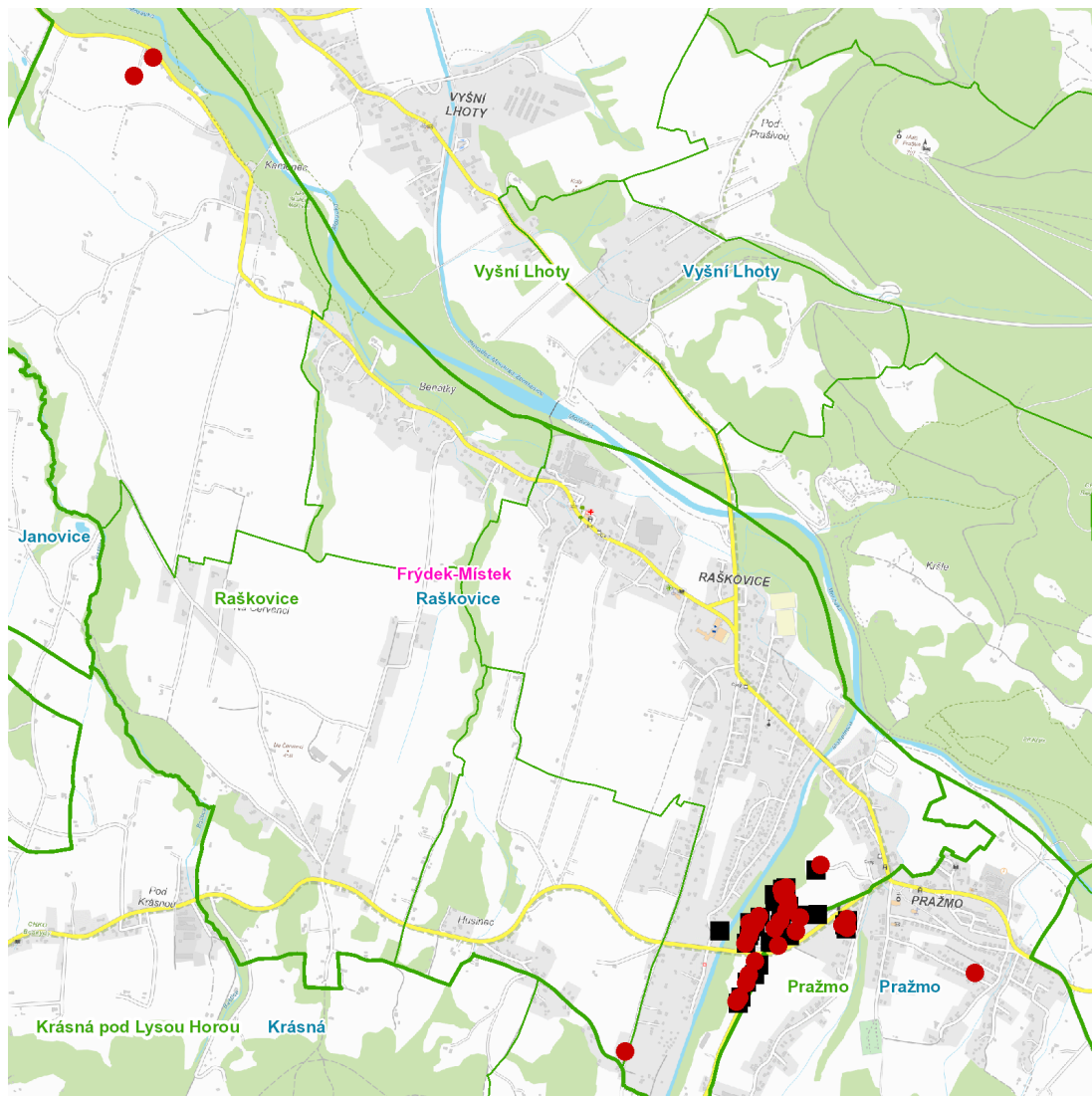
**UPOZORNĚNÍ**

**Dotčené zařízení distribuční soustavy je nutné i v době odstávky považovat za zařízení pod napětím**, a proto vás žádáme o dodržení všech zásad bezpečnosti a provedení opatření potřebných k zamezení případných škod na zdraví a majetku. | Provozovatelé výroben elektřiny jsou povinni zajistit přerušeni dodávky elektřiny z výroby do vypnutého úseku distribuční soustavy.

---

**NEJDE VÁM ELEKTŘINA...**

**TIP:** Registrujte se zdarma na [www.cezdistribuce.cz/sluzba](http://www.cezdistribuce.cz/sluzba) a informace o odstávkách elektřiny budete dostávat e-mailem nebo SMS. U poruch zasíláme SMS s předpokládanou dobou obnovení dodávek. | Aktuální stav dodávek elektřiny na konkrétní adrese zjistíte snadno, rychle a bez registrace na portále **Bez Štávy** ([www.bezstavy.cz](http://www.bezstavy.cz)).

**dne 4. 4. 2024 od 7:30 do 14:30 hodin****Orientační mapový podklad odstávkou dotčených lokalit****VYSVĚTLIVKY**

- – adresy dotčené odstávkou elektřiny
- – místa připojení k elektrické síti dotčená odstávkou

**INFORMACE ZASLÁNA**

IDDS: 4r5a5rw (Obec Pražmo)

IDDS: xdjbs2 (Obec Raškovice)