

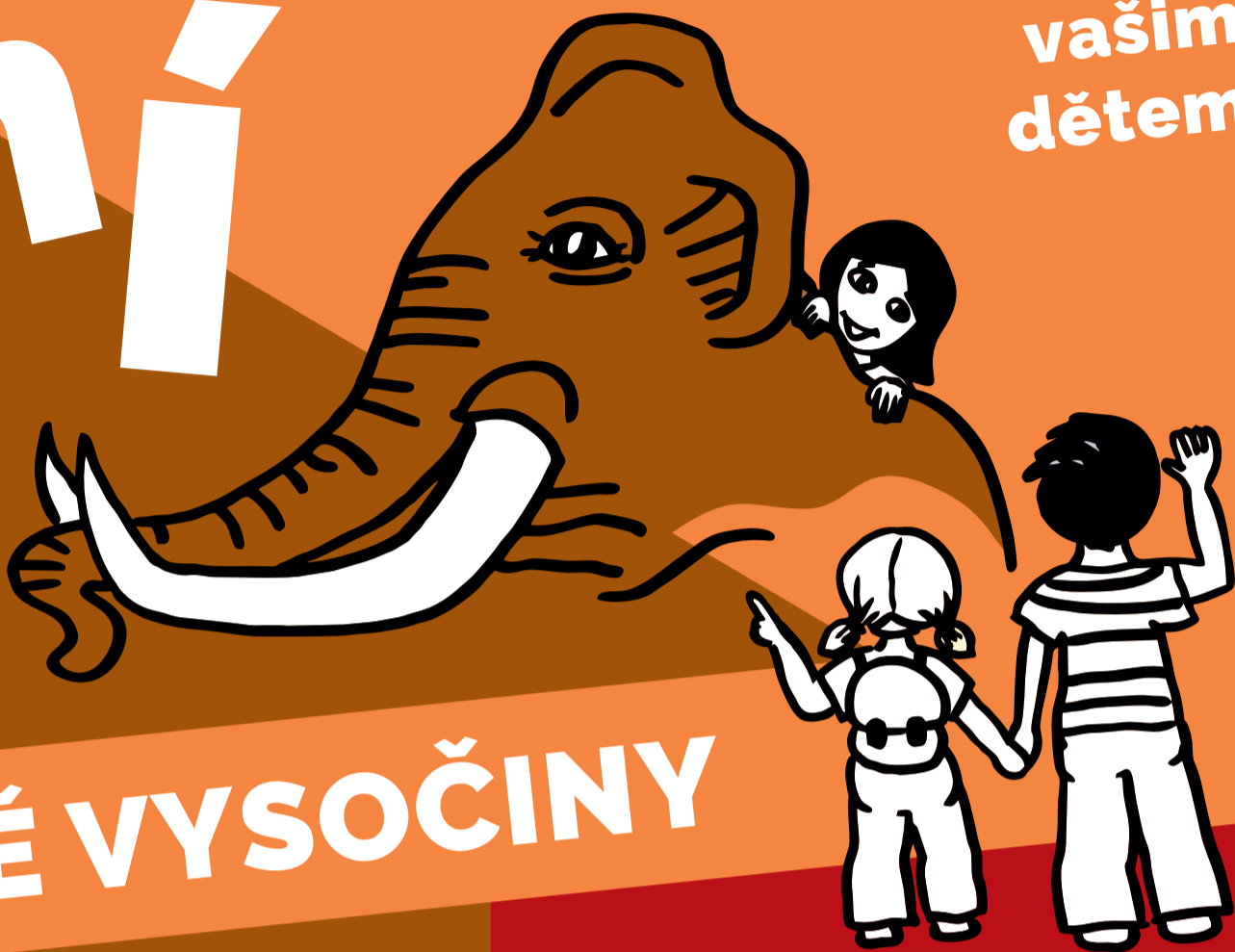
# Putování

ZA SOCHAMI  
MICHALA  
OLŠIAKA

PO KORUNĚ VYSOČINY

[www.korunavysociny.cz](http://www.korunavysociny.cz)

V honbě za sochami  
nebudete  
stačit  
vaším  
dětem



**VYZVEDNĚTE SI PRŮKAZKU S MAPKOU UMÍSTĚNÍ SOCH, NAVŠTIVTE ALESPŮŇ 15 Z NICH, NECHTE SI DÁT ZA KAŽDOU SOCHU RAZÍTKO A OBRŽÍTE DROBNÝ DÁREK.**



**PRŮKAZKU SI MŮŽETE VYZVEDNOUT**

na informačních centrech v Bystřici nad Pernštejnem, v Nedvědicích, v Novém Městě na Moravě, na Šiklově mlýně, ve Žďáře nad Sázavou (budova staré radnice) a na Zámku ve Žďáře nad Sázavou (muzeum nové generace).



## PRAVIDLA HRY

- Putování není časově omezené a má 20 zastávek se sochami Michala Olšiaka.
- Zúčastnit se může jak jednotlivec, tak skupina (bez věkového omezení).
- K sochám lze cestovat jakýmkoliv způsobem - na kole, pěšky, na běžkách, veřejnou dopravou či autem.
- Pro nalezení sochy můžete použít naše pokyny a mapku nebo vlastní internetovou aplikaci.
- Poté, co sochu najdete, si vyberte jedno kontaktní místo (označené v přehledu soch symbolem razítka), které patří k této soše. Na tomto místě dostanete odpovídající razítko do vaší hrací karty.
- Výběr kontaktního místa ze dvou nabízených možností je na vás, můžete si třeba dát i oběd v doporučené restauraci, nebo si jen vyžádat razítko, např. na obecním úřadě.
- Za jednu vyplněnou a orazítkovanou hrací kartu s minimálním počtem 15 razítek obdržíte malý upomínkový dárek na informačních centrech Koruny Vysočiny:
  - Turistické informační centrum Bystřice nad Pernštejnem
  - Turistické informační centrum Nedvědice
  - Turistické informační centrum Nové Město na Moravě
  - Turistické informační centrum Žďár nad Sázavou

  
**Koruna Vysočiny**

 776 308 072



[www.korunavysociny.cz](http://www.korunavysociny.cz)



@korunavysociny

PODPŮRIL

  
Kraj Vysočina  
FOND VYSOCINY