

VÝKAZ DOSAVADNÍHO A NOVÉHO STAVU ÚDAJŮ KATASTRU NEMOVITOSTÍ														
Dosavadní stav				Nový stav										
Označení pozemku parc. číslem	Výměra parcely		Druh pozemku Způsob využití	Označení pozemku parc. číslem	Výměra parcely		Druh pozemku Způsob využití	Typ stavby Způsob využití	Způsob určení výměry	Porovnání se stavem evidence právních vztahů				
	ha	m ²			ha	m ²				Díl přechází z pozemku označeného v katastru nemovitostí	dřívejší poz. evidenci	Číslo listu vlastnictví	Výměra dílu	
												ha	m ²	
1563/1	1058	00	42 lesní poz.	1563/1	1055	28	25 lesní poz.		0	1563/1	PK	105	52	82
				1563/20	1	92	08 lesní poz.		0	1563/1	1687	1	92	08
				1563/21		80	09 lesní poz.		0	1563/1	1687		80	09
2005/1	1163	55	43 lesní poz.	2005/1	1162	71	45 lesní poz.		0	2005/1		116	27	14
				2005/114		83	98 lesní poz.		0	2005/1	1687		83	98
1563/1	2221	55	85	Parcely zjednodušené evidence - PK						0				
2005/1	727	01	48	1563/1	724	29	31		0		1687			
	1103	91	50	2005/1	1103	07	52		0		1687			

Příloha k výkazu 1882/2009/87016/328

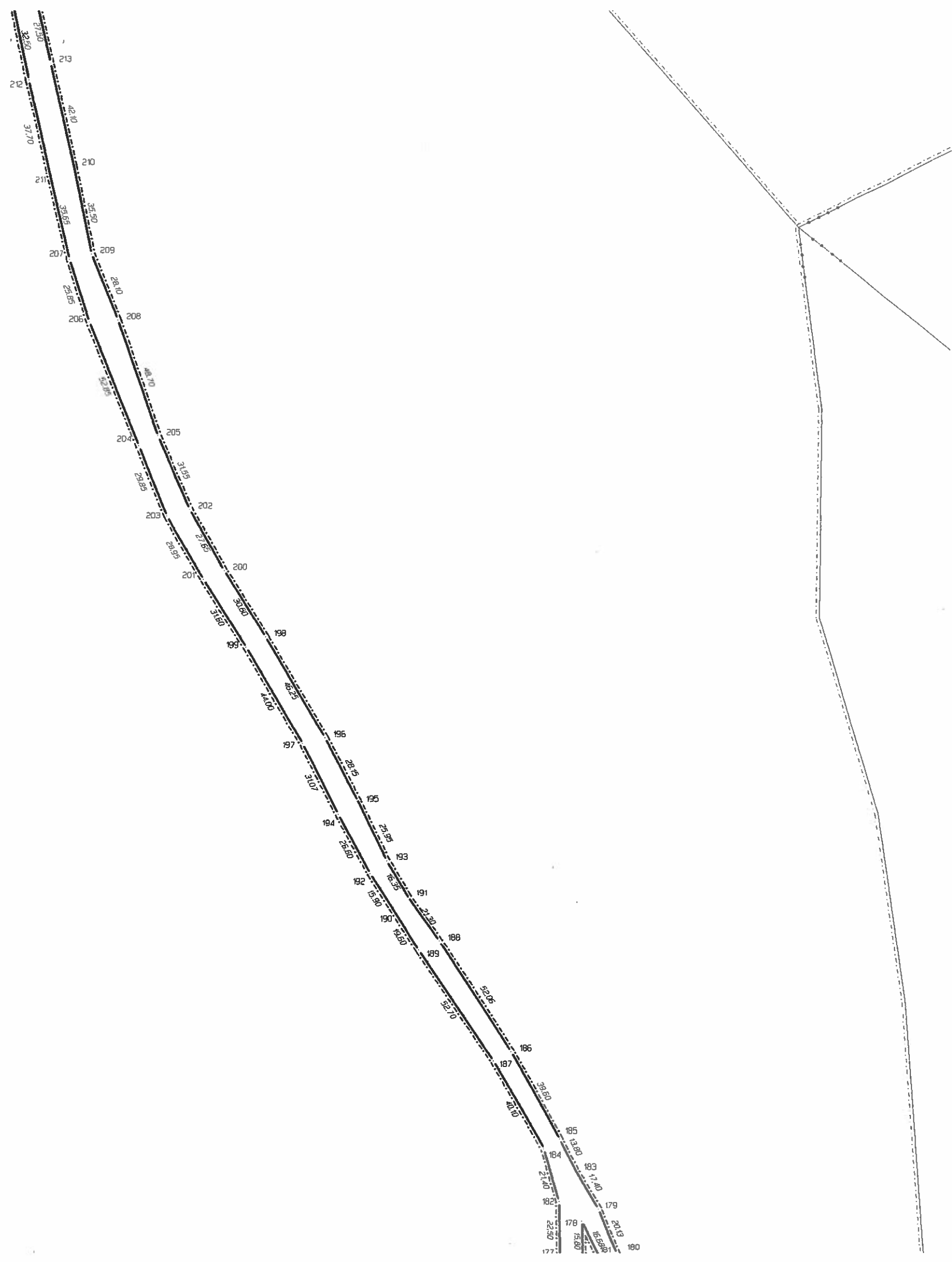
M. Dvořák 21.6.2010

h. Dvořák

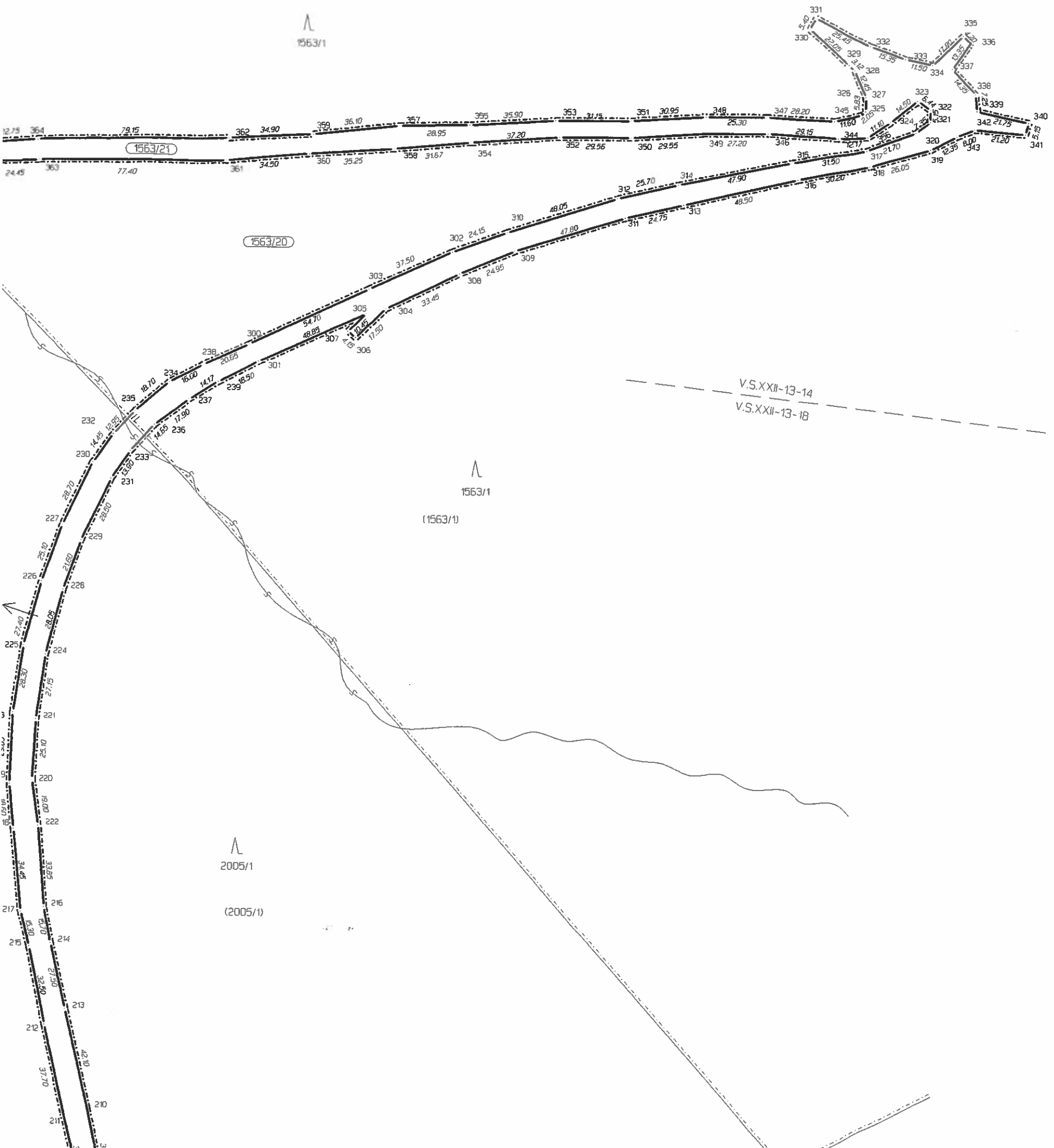
OBECNÍ ÚŘAD RAŠKOVICE
Stavební úřad
739 04 Pražmo
okres Frýdek-Místek 2

Dělit nebo scelovat pozemky lze jen na základě územního rozhodnutí, pokud podmínky pro ně nejsou stanoveny jiným rozhodnutím nebo opatřením.

GEOMETRICKÝ PLÁN pro rozdělení pozemku	Naležitostmi a přesností odpovídá právním předpisům.	Katastrální úřad, katastrální pracoviště souhlasí s očíslováním parcel.
Vyhotovil: GEOPOINT Frýdlant s.r.o., Nádražní 481, 739 11 Frýdlant n.O., IČ: 26819619	Geometrický plán ověřil úředně oprávněný zeměměřický inženýr: ing. Tomáš Blahuta	Souhlas katastrálního úřadu, katastrálního pracoviště potvrď: Libuše Strakošová
Číslo plánu: 1704-244/2009 Okres: Frýdek-Místek Obec: Morávka Katastrální území: Morávka Mapový list: V.S.XXII-13-14,18 Kód způsobu určení výměry je určen podle §77 odst. 2 vyhlášky č. 26/2007 Sb.	Dne 3.9.2009 Císlo 244/2009 Úředně oprávněný zeměměřický inženýr odpovídá za odbornou úroveň geometrického plánu, za dosažení předepsané přesnosti a za správnost a úplnost naležitostí podle právních předpisů.	Dne 15.9.2009 Císlo 1744/2009 Jeden výtisk geometrického plánu a předepsané přílohy jsou uloženy u katastrálního úřadu, katastrálního pracoviště.
Dosavadním vlastníkům pozemků byla poskytnuta možnost seznámit se v terénu s průběhem navrhovaných nových hranic, které byly označeny předepsaným způsobem: dřev.kol.		



1704-0210	449005.10	1133835.04	3	doc. stab.
1704-0217	449078.40	1133841.07	3	doc. stab.
1704-0218	449081.86	1133806.81	3	doc. stab.
1704-0219	449083.72	1133788.30	3	doc. stab.
1704-0220	449074.53	1133786.54	3	doc. stab.
1704-0221	449073.33	1133761.47	3	doc. stab.
1704-0222	449071.88	1133805.33	3	doc. stab.
1704-0223	449082.62	1133758.68	3	doc. stab.
1704-0224	449069.62	1133734.57	3	doc. stab.
1704-0225	449078.53	1133730.68	3	doc. stab.
1704-0226	449071.63	1133704.17	3	doc. stab.
1704-0227	449063.11	1133680.55	3	doc. stab.
1704-0228	449062.51	1133707.44	3	doc. stab.
1704-0229	449055.44	1133687.04	3	doc. stab.
1704-0230	449050.93	1133654.56	3	doc. stab.
1704-0231	449043.36	1133661.26	3	doc. stab.
1704-0232	449042.61	1133642.75	3	doc. stab.
1704-0233	449035.69	1133649.69	3	doc. stab.
1704-0234	449019.79	1133620.93	3	doc. stab.
1704-0235	449033.93	1133633.15	3	doc. stab.
1704-0236	449025.82	1133638.85	3	doc. stab.
1704-0237	449011.57	1133627.99	3	doc. stab.
1704-0238	449005.66	1133613.46	3	doc. stab.
1704-0239	448999.52	1133620.54	3	doc. stab.
1704-0300	448986.96	1133604.77	3	doc. stab.
1704-0301	448983.08	1133612.01	3	doc. stab.
1704-0302	448903.48	1133565.71	3	doc. stab.
1704-0303	448937.52	1133581.39	3	doc. stab.
1704-0304	448930.47	1133589.54	3	doc. stab.
1704-0305	448938.61	1133591.80	3	doc. stab.
1704-0306	448942.94	1133601.82	3	doc. stab.
1704-0307	448946.08	1133599.12	3	doc. stab.
1704-0308	448900.49	1133574.75	3	doc. stab.
1704-0309	448877.48	1133565.16	3	doc. stab.
1704-0310	448880.78	1133557.42	3	doc. stab.
1704-0311	448831.80	1133551.05	3	doc. stab.
1704-0312	448834.94	1133543.05	3	doc. stab.
1704-0313	448807.73	1133545.39	3	doc. stab.
1704-0314	448809.93	1133537.12	3	doc. stab.
1704-0315	448762.98	1133527.65	3	doc. stab.
1704-0316	448760.42	1133534.65	3	doc. stab.
1704-0317	448731.96	1133522.32	3	doc. stab.
1704-0318	448730.75	1133528.92	3	doc. stab.
1704-0319	448705.67	1133521.92	3	doc. stab.
1704-0320	448711.58	1133514.89	3	doc. stab.
1704-0321	448705.77	1133510.43	3	doc. stab.
1704-0322	448705.75	1133505.30	3	doc. stab.
1704-0323	448711.02	1133501.58	3	doc. stab.
1704-0324	448722.29	1133510.69	3	doc. stab.
1704-0325	448734.09	1133507.27	3	doc. stab.
1704-0326	448732.53	1133505.95	3	doc. stab.
1704-0327	448732.32	1133500.13	3	doc. stab.
1704-0328	448737.19	1133488.69	3	doc. stab.
1704-0329	448739.42	1133486.51	3	doc. stab.
1704-0330	448755.82	1133471.81	3	doc. stab.
1704-0331	448753.22	1133467.08	3	doc. stab.
1704-0332	448730.62	1133478.81	3	doc. stab.
1704-0333	448716.22	1133484.08	3	doc. stab.
1704-0334	448704.94	1133486.43	3	doc. stab.
1704-0335	448692.20	1133474.04	3	doc. stab.
1704-0336	448689.22	1133477.01	3	doc. stab.
1704-0337	448696.69	1133488.07	3	doc. stab.
1704-0338	448686.91	1133498.55	3	doc. stab.
1704-0339	448686.10	1133505.73	3	doc. stab.
1704-0340	448664.86	1133510.42	3	doc. stab.
1704-0341	448666.15	1133515.40	3	doc. stab.
1704-0342	448687.22	1133513.35	3	doc. stab.
1704-0343	448694.66	1133516.34	3	doc. stab.
1704-0344	448743.73	1133517.38	3	doc. stab.
1704-0345	448745.28	1133510.29	3	doc. stab.
1704-0346	448772.83	1133515.48	3	doc. stab.
1704-0347	448773.42	1133508.73	3	doc. stab.
1704-0348	448798.70	1133508.59	3	doc. stab.
1704-0349	448800.02	1133515.63	3	doc. stab.
1704-0350	448829.48	1133517.61	3	doc. stab.
1704-0351	448829.57	1133510.60	3	doc. stab.
1704-0352	448859.04	1133517.55	3	doc. stab.
1704-0353	448860.72	1133510.71	3	doc. stab.
1704-0354	448896.17	1133520.09	3	doc. stab.
1704-0355	448896.57	1133512.79	3	doc. stab.
1704-0356	448731.57	1133516.76	3	doc. stab.
1704-0357	448925.49	1133513.41	3	doc. stab.
1704-0358	448927.71	1133523.04	3	doc. stab.
1704-0359	448961.36	1133517.20	3	doc. stab.
1704-0360	448962.87	1133525.42	3	doc. stab.
1704-0361	448997.22	1133528.27	3	doc. stab.
1704-0362	448996.21	1133518.94	3	doc. stab.
1704-0363	449074.60	1133528.79	3	doc. stab.
1704-0364	449075.34	1133520.20	3	doc. stab.
1704-0365	449098.05	1133521.67	3	doc. stab.
1704-0366	449099.04	1133529.51	3	doc. stab.
1704-0367	449115.67	1133534.15	3	doc. stab.
1704-0368	449119.30	1133526.65	3	doc. stab.
1704-0369	449135.60	1133536.30	3	trubka
1704-0370	449129.52	1133542.16	3	trubka



Seznam souřadnic
Souřadnicový systém -JTSK

č.b.	y	x	kv.	pozn
1688-0013	449049.79	1134594.65	3	kámen
1688-0014	449001.19	1134571.34	3	kámen
1689-0009	449144.06	1134746.37	3	kámen
1689-0010	449133.64	1134824.20	3	kámen
1704-0001	448836.17	1134365.50	3	doč.stab.
1704-0002	448830.11	1134364.79	3	doč.stab.
1704-0003	448831.61	1134379.43	3	doč.stab.
1704-0004	448828.13	1134391.48	3	doč.stab.
1704-0005	448839.52	1134385.11	3	doč.stab.
1704-0006	448840.47	1134379.27	3	doč.stab.
1704-0009	448823.15	1134384.61	3	doč.stab.
1704-0010	448816.37	1134410.55	3	doč.stab.
1704-0011	448822.48	1134416.49	3	doč.stab.
1704-0012	448817.05	1134459.66	3	doč.stab.
1704-0013	448809.50	1134459.70	3	doč.stab.
1704-0014	448809.28	1134481.24	3	doč.stab.
1704-0015	448803.54	1134478.43	3	doč.stab.
1704-0031	450724.54	1131868.61	3	roh stavby
1704-0032	450723.35	1131862.64	3	roh stavby
1704-0034	450704.54	1131866.23	3	roh stavby
1704-0039	450716.56	1131853.49	3	roh stavby
1704-0174	448852.36	1134373.26	3	doč.stab.
1704-0175	448851.72	1134371.58	3	doč.stab.
1704-0176	448847.73	1134353.64	3	doč.stab.
1704-0177	448856.73	1134352.49	3	doč.stab.
1704-0178	448848.07	1134337.85	3	doč.stab.
1704-0179	448841.80	1134332.83	3	doč.stab.
1704-0180	448834.51	1134351.59	3	doč.stab.
1704-0181	448841.26	1134353.08	3	doč.stab.
1704-0182	448857.20	1134330.00	3	doč.stab.
1704-0183	448850.69	1134317.85	3	doč.stab.
1704-0184	448863.28	1134309.47	3	doč.stab.
1704-0185	448857.07	1134305.59	3	doč.stab.
1704-0186	448876.62	1134271.19	3	doč.stab.
1704-0187	448883.59	1134274.94	3	doč.stab.
1704-0188	448904.82	1134227.43	3	doč.stab.
1704-0189	448912.69	1134231.04	3	doč.stab.
1704-0190	448923.10	1134214.42	3	doč.stab.
1704-0191	448917.03	1134209.98	3	doč.stab.
1704-0192	448931.65	1134201.01	3	doč.stab.
1704-0193	448925.26	1134195.86	3	doč.stab.
1704-0194	448944.23	1134177.57	3	doč.stab.
1704-0195	448936.59	1134172.51	3	doč.stab.
1704-0196	448949.59	1134147.54	3	doč.stab.
1704-0197	448958.35	1134149.89	3	doč.stab.
1704-0198	448973.23	1134107.77	3	doč.stab.
1704-0199	448980.77	1134112.00	3	doč.stab.
1704-0200	448989.59	1134081.71	3	doč.stab.
1704-0201	448997.60	1134085.24	3	doč.stab.
1704-0202	449003.18	1134057.64	3	doč.stab.
1704-0203	449012.27	1134060.30	3	doč.stab.
1704-0204	449023.62	1134032.71	3	doč.stab.
1704-0205	449016.01	1134028.85	3	doč.stab.
1704-0206	449043.50	1133983.77	3	doč.stab.
1704-0207	449051.41	1133959.17	3	doč.stab.
1704-0208	449032.26	1133982.95	3	doč.stab.
1704-0209	449042.82	1133956.91	3	doč.stab.
1704-0210	449050.21	1133922.18	3	doč.stab.
1704-0211	449059.82	1133924.55	3	doč.stab.
1704-0212	449068.24	1133887.79	3	doč.stab.
1704-0213	449059.76	1133881.21	3	doč.stab.
1704-0214	449066.18	1133854.46	3	doč.stab.
1704-0215	449074.86	1133855.95	3	doč.stab.
1704-0216	449069.13	1133839.04	3	doč.stab.
1704-0217	449078.40	1133841.07	3	doč.stab.
1704-0218	449081.86	1133806.81	3	doč.stab.
1704-0219	449083.72	1133788.30	3	doč.stab.
1704-0220	449074.53	1133786.54	3	doč.stab.
1704-0221	449073.33	1133761.47	3	doč.stab.
1704-0222	449071.88	1133805.33	3	doč.stab.
1704-0223	449082.62	1133758.68	3	doč.stab.
1704-0224	449069.62	1133734.57	3	doč.stab.
1704-0225	449078.53	1133730.68	3	doč.stab.
1704-0226	449071.63	1133704.17	3	doč.stab.
1704-0227	449063.11	1133680.55	3	doč.stab.
1704-0228	449062.51	1133707.44	3	doč.stab.
1704-0229	449055.44	1133687.04	3	doč.stab.
1704-0230	449050.93	1133654.56	3	doč.stab.

